

Keystone Modul Kat.6A, Klasse EA, geschirmt, 24er Set

Ideal für den Einbau in Datendosen, Bodentanks oder 19" Keystone Panels

- extra kurze und schmale Bauform
- Zinkdruckgussgehäuse mit vergoldeten Kontakten
- RJ45 Kupplung
- Klasse: EA 10G 500 MHz
- Kat.6A Permanent Link Test ISO11801 PL2, 10 GBit/Sek.
- mit zusätzlicher 360° Abschirmung aus Metallgeflecht
- geeignet für 22—26 AWG Adern (1,05 — 1,5 mm)
- geeignet für Kat.6, Kat.6A, Kat.7 und Kat.7A Kabel bis 8,5 mm Durchmesser
- unterstützt PoE, PoE+ und PoE++
- Maße: (B)14,5 x (T)25,56 x (H)23,5 mm

Zubehör: Installationswerkzeug: aus Nylon • mit Einpress-, Schneid- & Abisolierfunktion

Anwendungsbeispiele:

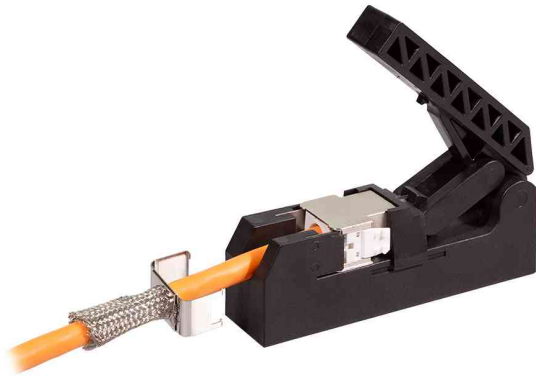
- für den Einbau in Anschlussdosen
- für den Einbau in Keystone Patch Panels



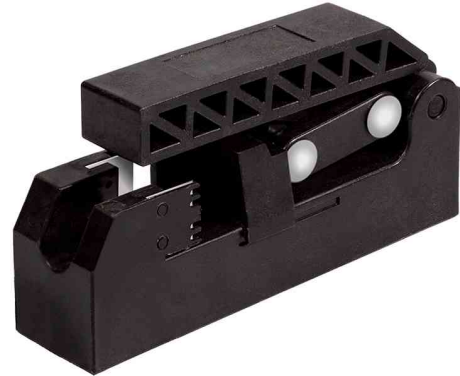
Keystone Modul Kat.6A



Keystone Modul Kat.6A, 24er Set



Symbolbild: zeigt das Produkt mit dem Installationswerkzeug



Zubehör: Installationswerkzeug

Produkt	Ausführung	Ports	Farbe	VE	Hersteller-Nummer	Bestell-Nummer
Keystone Modul, Klasse EA, geschirmt	Kat.6A	1 x RJ45	silber		NK4075	11118086
Zubehör: Installationswerkzeug			schwarz		WZ0077	11118087