

LogiLink®

Herzform-LED-Stativ mit Beleuchtungssteuerung

- **Lichtquelle:** Dieses Produkt enthält eine Lichtquelle der Energieeffizienzklasse E
 - die Leuchte enthält eingebaute LED-Lampen
 - die Lampen können in der Leuchte nicht ausgetauscht werden
 - Leistung: 7 Watt
 - gewichteter Energieverbrauch: 7 kWh / 1000 h
 - Lichtstrom: 1.500 Lumen
 - Farbtemperatur: 3.200 K / 4.500 K / 6.500 K
 - Farbwiedergabeindex (RA): 80,2
 - Lebensdauer: 3.000 Stunden
- LED-Stativ in Herzform aus Kunststoff
 - 15 RGB-Farbmodi
 - 17 dynamische Lichteffekte
 - 96x LEDs
 - einstellbare Helligkeit
 - einstellbare Farbtemperatur: warmes Licht / natürliches Licht / kühles Licht
 - 360° drehbarer Metallkugelkopf zur vertikalen oder horizontalen Ausrichtung
 - Strom über USB-Anschluss
 - Kabellänge: 1,9 m

Anwendungsbeispiele:

- verwandelt einen düsteren Raum mühelos in eine professionell wirkende Umgebung
- perfekt für verschiedenste Fotografie- oder Videostreaming-Anforderungen

Für wen geeignet:

- Vlogger
- Maskenbildner

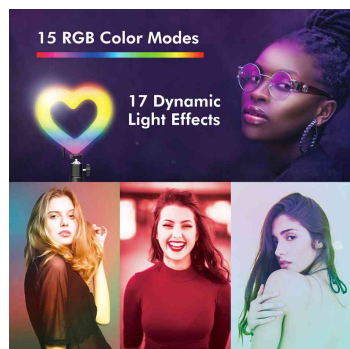


Herzform-LED-Stativ mit Beleuchtungssteuerung

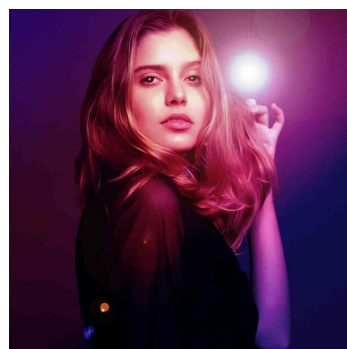
Herzform-LED-Stativ mit Beleuchtungssteuerung

Herzform-LED-Stativ mit Beleuchtungssteuerung

Herzform-LED-Stativ mit Beleuchtungssteuerung



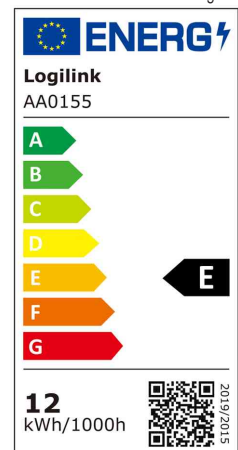
Symbolbild: zeigt das Produkt in der Anwendung



Symbolbild: zeigt das Produkt in der Anwendung



Symbolbild: zeigt die einstellbare Farbtemperatur



Produkt	Farbe	VE	Hersteller- Nummer	Bestell- Nummer
Herzform-LED-Stativ mit Beleuchtungssteuerung	schwarz		AA0155	11117525