



Arbeitsplatzmatte Yoga Solid Spark

Für trockene und nasse Arbeitsplätze geeignet



- aus 100 % Nitril-Kautschuk
- extrem verschleißfester Industriebelag
- maximale Rutschfestigkeit
- ideal für Schweißarbeiten
- resistent gegen die meisten Öle und Chemikalien
- isoliert gegen kalte Böden
- lärm-dämmend
- zusammensteckbar
- ausbaufähiges Modulsystem - individuell anpassbar
- die einzelnen Matten sind an zwei Seitenrändern mit Noppen und zwei Seitenrändern mit Ösen ausgestattet, dadurch können sie ineinandergesteckt werden
- in Verbindung mit Leisten inklusive Ecken befahrbar (Sackkarren, Handwagen usw.)
- Stärke: 17 mm

Anwendungsbeispiele:

- ideal für Arbeitsplätze, an denen große Flächen ausgelegt werden sollen
- ideal für Böden, auf denen eine trockene, trittsichere und rutschfeste Oberfläche gewünscht wird

Für wen geeignet:

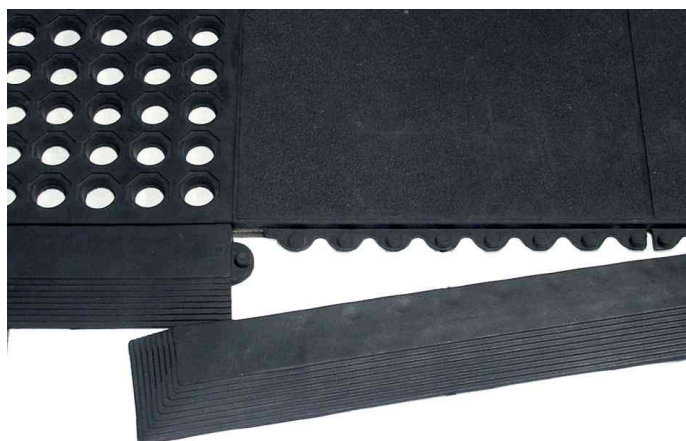
- Industriebetriebe
- Werkstätten
- Kommissioner- und Packstationen



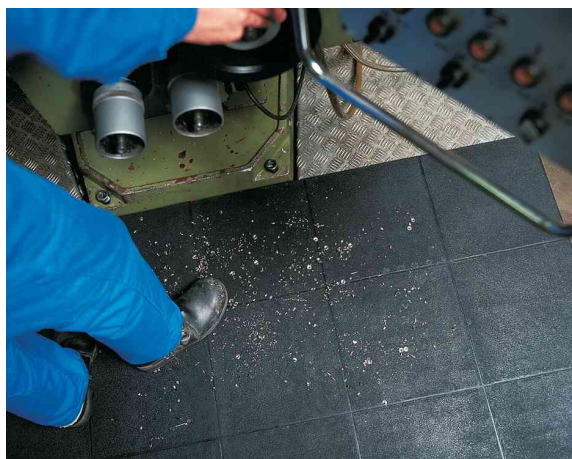
Arbeitsplatzmatte Yoga Solid Spark



Detailansicht - Profil



Detailansicht - Abschlussleisten



Symbolbild: zeigt das Produkt in Anwendung

Produkt	Ausführung	Maße	Material	Farbe	Hersteller-Nummer	Bestell-Nummer
Arbeitsplatzmatte Yoga Solid Spark	Stärke: 17 mm	(B)900 x (L)900 mm	Nitrilkautschuk	schwarz	16022	68570222
Zubehör: Randleiste Yoga Solid Spark	männlich	(B)965 x (T)65 mm	Nitril-Kautschuk	gelb	16125M	68570225
		(B)965 x (T)65 mm	Nitril-Kautschuk	schwarz	16124M	68570223

Produkt	Ausführung	Maße	Material	Farbe	Hersteller- Nummer	Bestell- Nummer
	weiblich	(B)965 x (T)65 mm (B)965 x (T)65 mm	Nitril-Kautschuk Nitril-Kautschuk	gelb schwarz	16125W 16124W	68570226 68570224